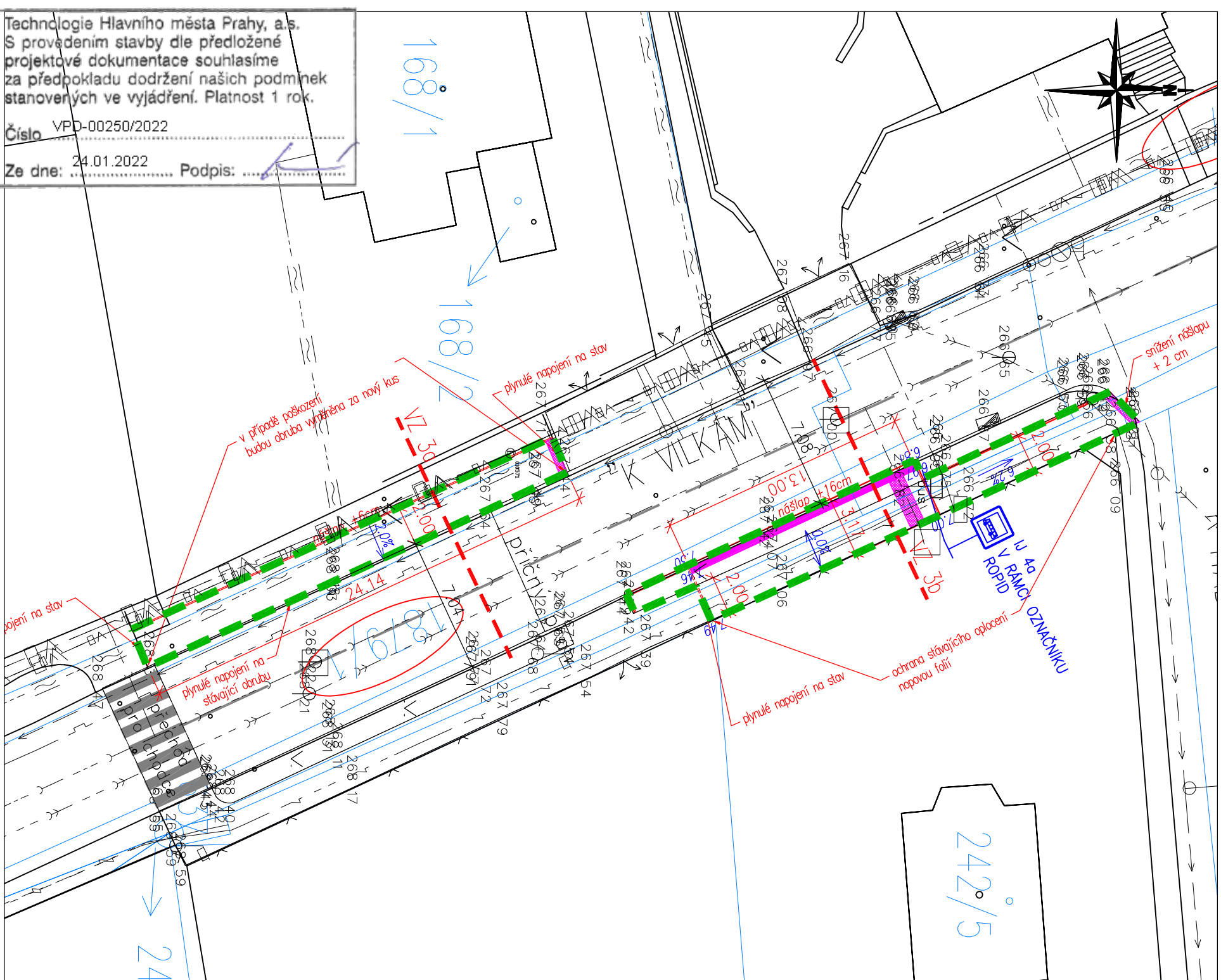
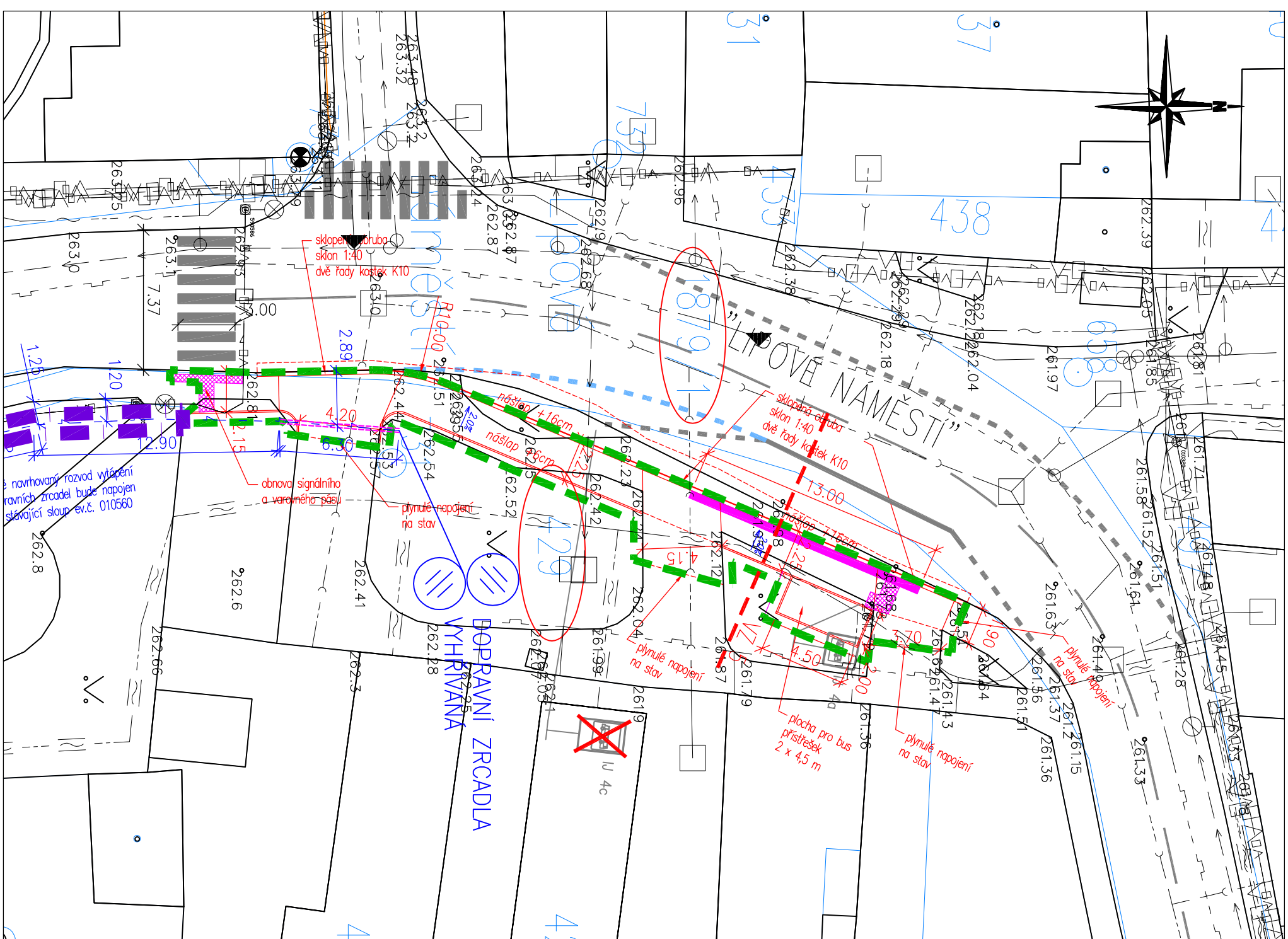


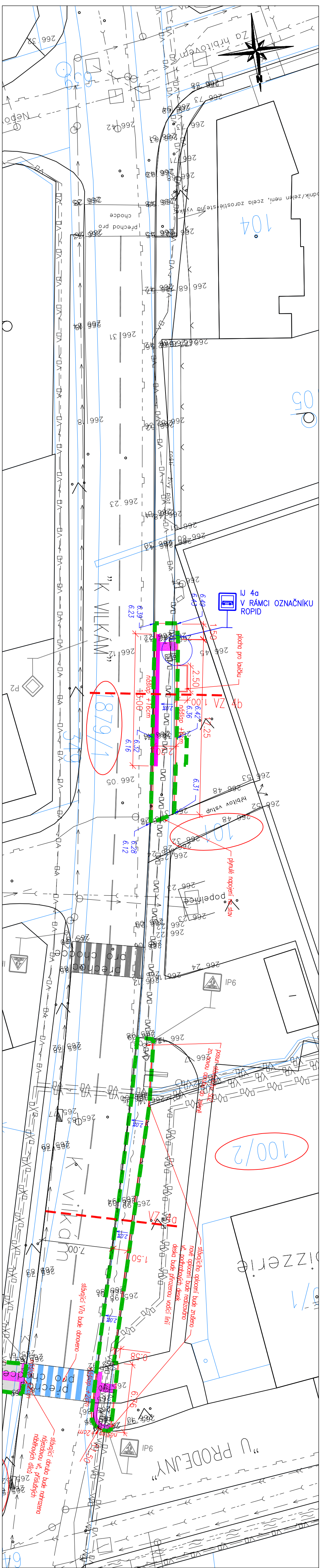
OPATŘENÍ Č. 3 – ÚPRAVA AUTOBUSOVÉ  
ZASTÁVKY "DUBEČSKÝ HRBITOV" SMĚR DUBEČ



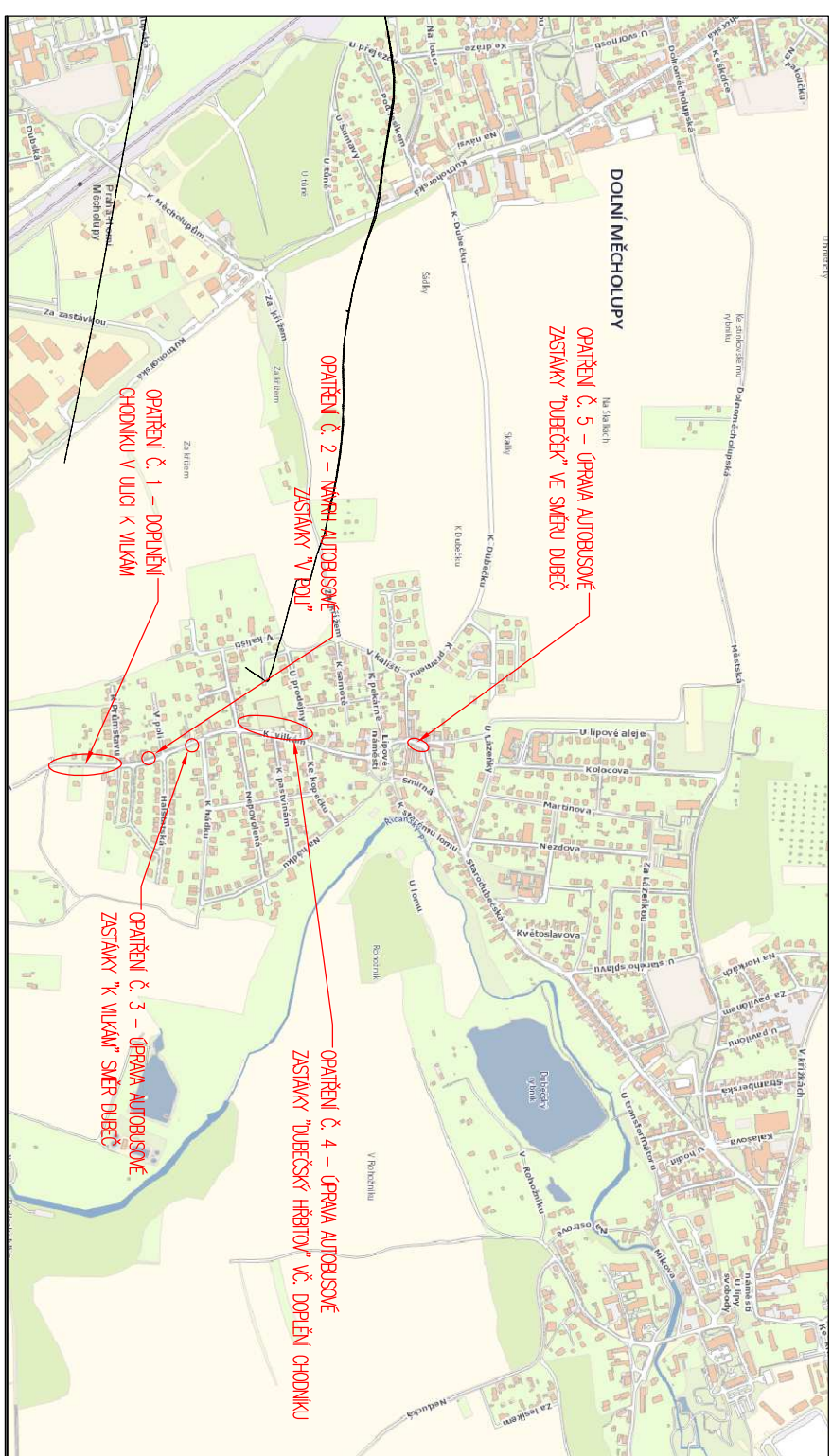
OPATŘENÍ Č. 5 – ÚPRAVA AUTOBUSOVÉ  
ZASTÁVKY "DUBEČEK" VE SMĚRU DUBEČ



OPATŘENÍ Č.4 – ÚPRAVA AUTOBUSOVÉ  
ZASTÁVKY "DUBEČSKÝ HŘBITOV" VČ. DOPLĚNÍ CHODNÍKU



## PŘEHLEDNÁ SITUACE OPATŘENÍ



LEGENDA:

STÁVAJÍCÍ STAV

8.26 NÁVRHOVÁNÉ VÝŠKY (redukované)

STAVAJC|

SEZNAM OBJEKTŮ:

$$\begin{array}{c} | \\ | \\ | \end{array}$$

SO 100 - KOMUNIKACE A ZPĚVNĚNÉ PLOCHY

$$\left\{ \begin{array}{l} 1 \\ 2 \\ \vdots \\ i \end{array} \right\} \quad \left\{ \begin{array}{l} 1 \\ 2 \\ \vdots \\ i \end{array} \right\}$$

— — — — —

SOUŘADNICOVÝ SYSTÉM: JTSK

VÝŠKOVÝ SYSTÉM: Bp



PRÍŤKOM spol. s r. o.  
IČO: 04594932  
mobil: 777 107 125

za Zrcadlem 149, 251 01 Babčice  
kancelář: Dělnická 776/5, 170 00 Praha 7  
e-mail: [info@prinkom.cz](mailto:info@prinkom.cz)

Ing. Tomáš Holenda	Ing. Jiří Křepinský
HLAVNÍ PROJEKTANT	MÍSTO STAVBY

---

Ing. Jiří Křepinský	k.ú. Dubeč (633
---------------------	-----------------

(6)

**MĚSTO:**  
MČ Praha - Duběč, Starodubečská 401/36, Duběč 107 001

112

AKCE: OPATŘENÍ DPO ZI EDŠENÍ DOPNM

	METHOD:	DATE/TIME
EK	1-250	11/2021

OF AINLENI FIVO ZELI-JENI FÖDM

1.200	1.020
WIKRES ZIL:	OKSID POLICHT:

CHODCU A MHD - DUBECEK

	\$71,000
--	----------

## COORDINAČNÍ SITUAČNÍ VÝKRES

DPSP	C.3
------	-----

© NÁVRH ŘEŠENÍ OBSAŽENÝ VE VÝKRESOVÉ A TEXTOVÉ ČÁSTI

PŘEDMĚTEM OCHRANY DLE AUTORSKÉHO ZÁKONA

© 2007 The Authors  
Journal compilation © 2007 Blackwell Publishing Ltd